

# VULCANO®

• ISO 9001 - 2000 •

Equipos para Lubricación



Código: IP-7-31-039  
Versión: 001  
Fecha: 20-11-06

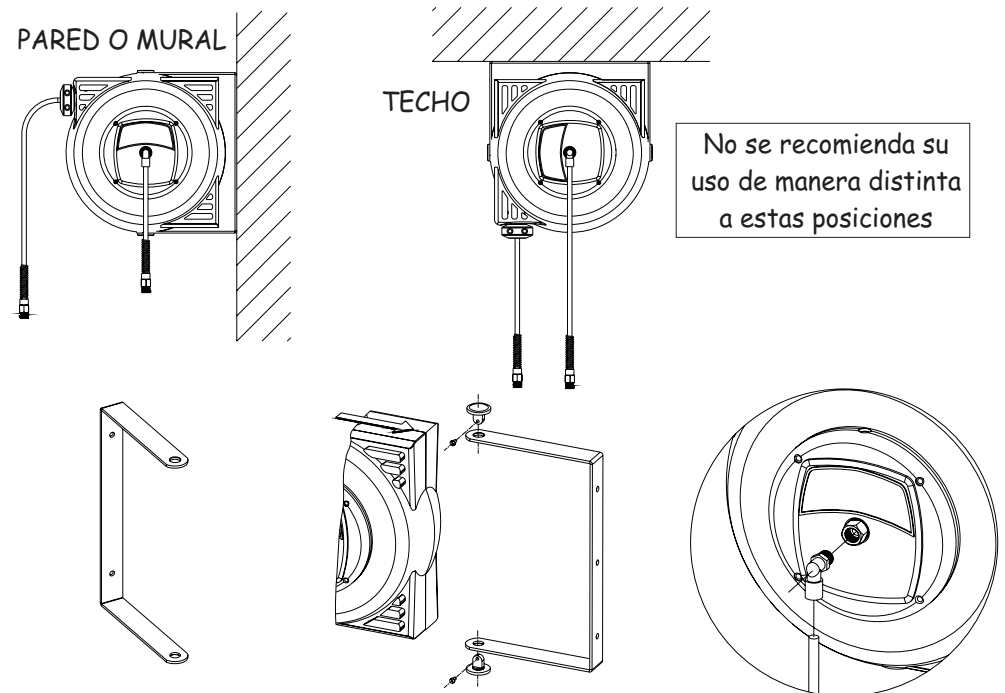
**ENROLLADOR AUTOMÁTICO  
PARA MANGUERA DE AIRE COMPRIMIDO**

CAPACIDAD: 10 metros - 8 bar

**COD: EM-410**

## INSTRUCCIONES DE MONTAJE

El Equipo se puede sujetar a las siguientes estructuras:



No se recomienda su uso de manera distinta a estas posiciones

- 1- Sujetar firmemente el Soporte mediante tornillos diámetro 6,5 mm.-
- 2- Colocar los Anclajes y los Tornillos para afirmar el Equipo al Soporte.-
- 3- Enroscar el Codo Giratorio en la Cupla, luego enchufar la Manguera en el Codo.-

## INSTRUCCIONES DE USO

- 1- Sujetar la manguera y extenderla hasta la longitud deseada, al soltarla se producirá el enganche del mecanismo interno no permitiendo que la manguera se enrolle.-

Si no se produce el enganche de la manguera, tirar aproximadamente 30 centímetros más para producir el enganche del mecanismo.-

- 2- Para que se destrabe el mecanismo interno de enganche y permitir que la manguera se enrolle automáticamente, extenderla aproximadamente 40 centímetros, luego soltarla suavemente y acompañarla con las manos hasta que se enrolle completamente.-

Para mayor información, comuníquese con nuestro servicio técnico:  
Tel: 03564 - 420882 / 434095 - [oftecnica@vulcanolubricacion.com.ar](mailto:oftecnica@vulcanolubricacion.com.ar)  
o en el sitio [www.vulcanolubricacion.com.ar](http://www.vulcanolubricacion.com.ar)